

Komunikācijas lietotnes prezentācija

Galvenie punkti.

- Ja esat atvērta un mūsdienīga pašvaldība, ir svarīgi iesaistīt iedzīvotājus
- Mūsu rīks ir funkcionāls
- Mūsu rīks ir rentabls un praktisks



- Digitāls rīks kopienas iesaistīšanai, integrēti komunikācijas risinājumi un lietderīgs atgriezeniskās saites kanāls
- Kopienām, kas vēlas iesaistīt cilvēkus un kopīgiem spēkiem attīstīt vietējo dzīvi
- Vietējā kopiena sākas pie katra namdurvīm
- Katra iedzīvotāja ieguldījums viņu apkāmes attīstībā ir svarīgs un, lai sasniegtu labu dzīves vidi, ir ļoti svarīgi kopīgiot informāciju.
- Labas pašvaldības uzdevums ir nodrošināt iedzīvotājiem patīkamu un dzīvošanai derīgu vietējo vidi



Kādēļ mēs to darām?

- Māja ir svarīga ikvienam
- Mūsaprāt, ievēlētajiem deputātiem nevajadzētu zaudēt saikni ar saviem vēlētājiem
- Vietējie zina labāk par to, kā organizēt viņu pašmāju dzīvi
- Mēs uzskatām, ka gandarījums rodas no iesaistīšanas un apziņas, ka jums apkārt ir cilvēki, kam rūp
- Lietotne Future Dialog spēj vietējām pašvaldībām sniegt šīs zināšanas
- ja vietējā pašvaldība var iegūt proaktīvu atgriezenisko saiti par savām darbībām pirms tās sāk izplatīties plašsaziņas līdzekļos, iedzīvotāji redzēs labāku pārvaldības stilu

Tas izmaksā vien
€0,015-0,15 uz
iedzīvotāju *pretstatā*
7 eiro par
iedzīvotāju, kā tas ir,
piemēram,
pašvaldības avīzes
gadījumā

Progresīvas kopienas, kas jau iesaista iedzīvotājus

5

apriņķi

43

lietotnes

Vairāk par 1 m

reakcijas

Elva

Limnika

Tartu

Jēgeva

KeuSote

Jerva

Pirkala

Hījumā

RKP

...

Saue

Kauniainena

Tūri

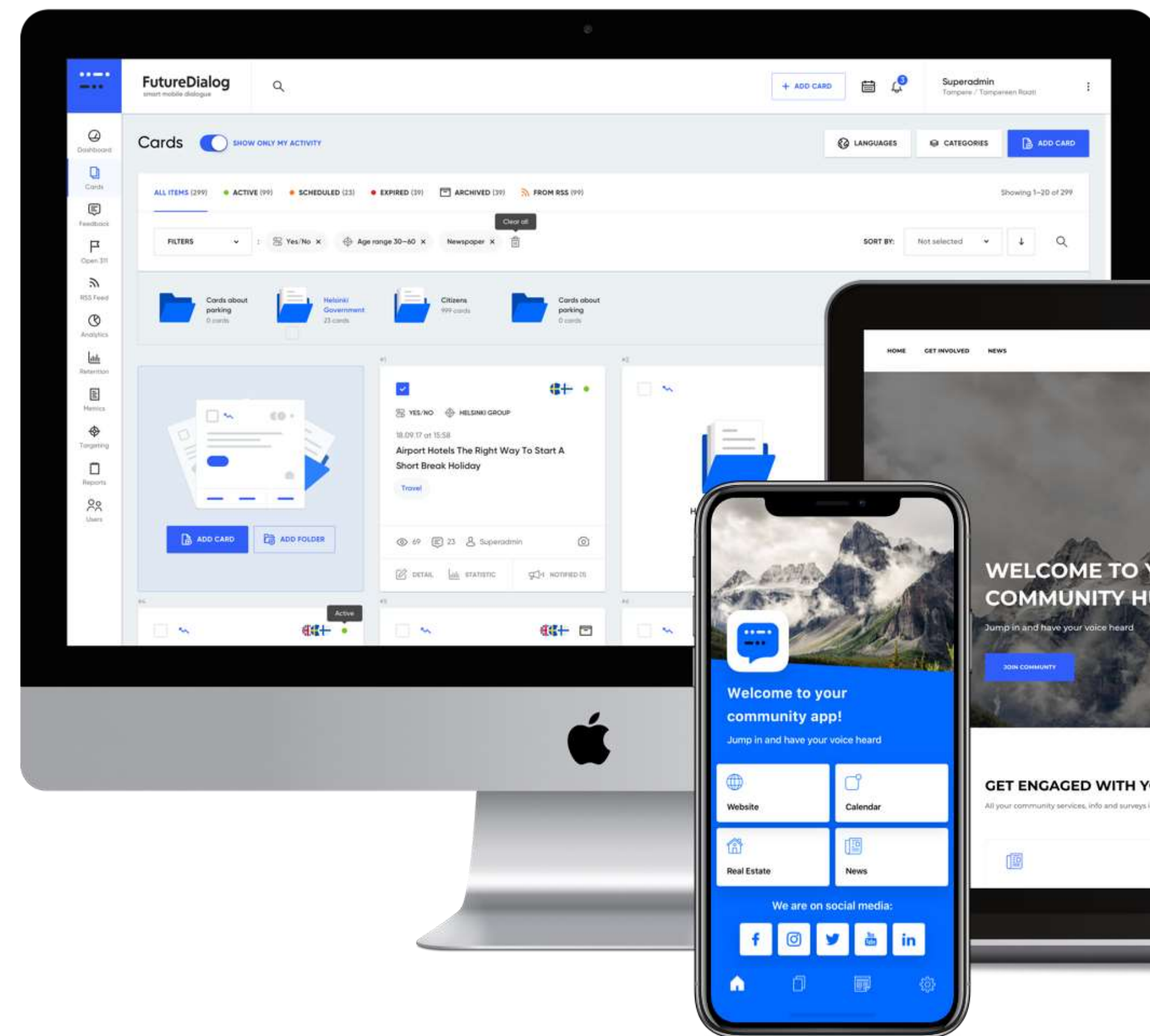
SDP

Jūs esat nākamie!

Ko piedāvā lietotne Future Dialog?

Future Dialog

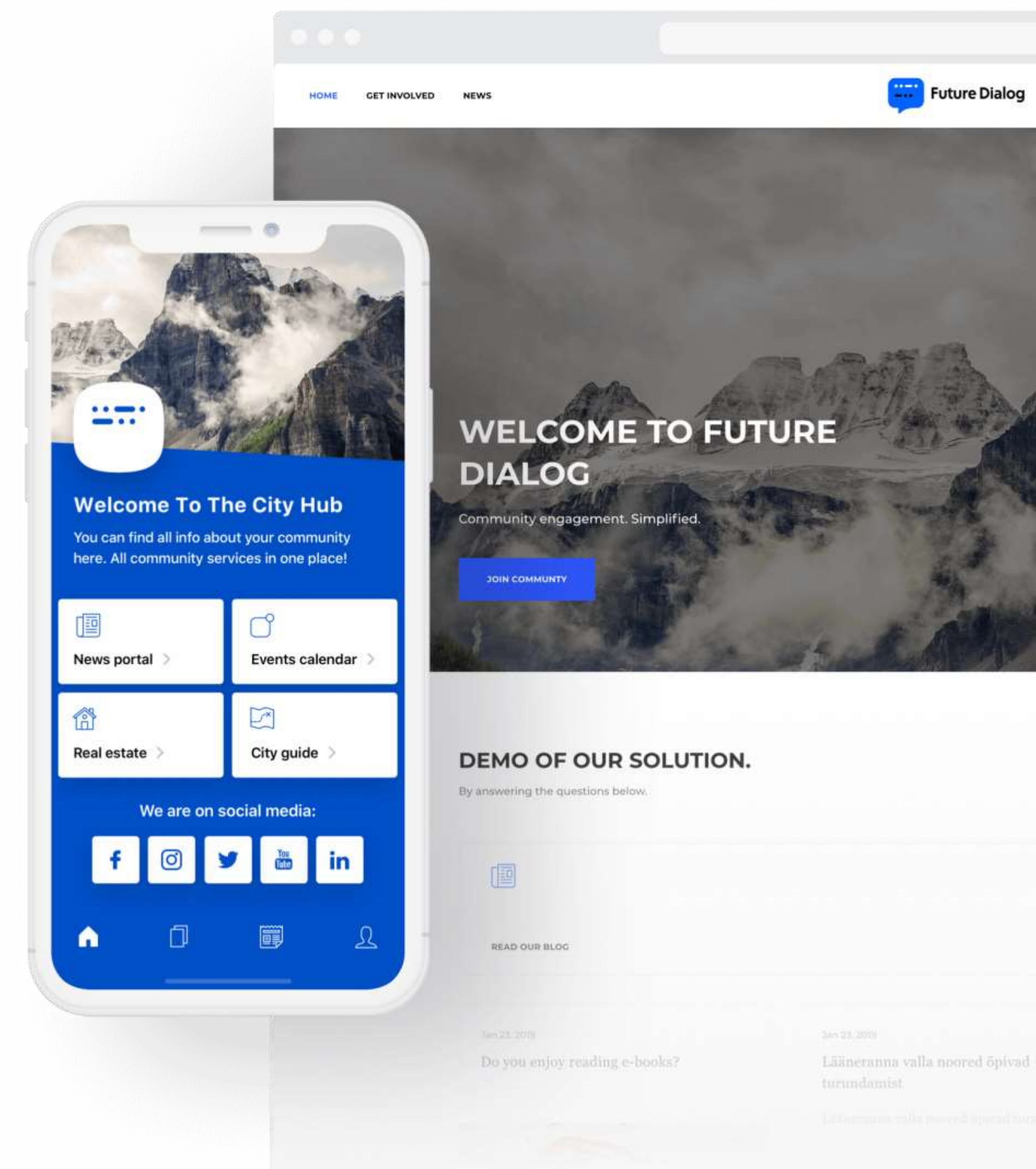
- Skaidri atpazīstamu oficiālo kanālu
- Komunikācijas lietotni ar vietējās pašvaldības zīmolu un dizainu iOS un Android operētājsistēmu platformās
- Informācija – ziņas, kalendārs, pašpiegādes paziņojumi
- Iesaistīšanās – anketas, aptaujas, ierosinājumi un atgriezeniskā saite
- Krīzes vadība – tūlītēja divvirzienu informācijas apmaiņa
- Vienkārša satura pārvaldība/veidošana
- Analītika + statistika
(analītiskā informācija, kas ļauj pieņemt labākus lēmumus)



Jūsu vajadzībām pielāgota titullapa



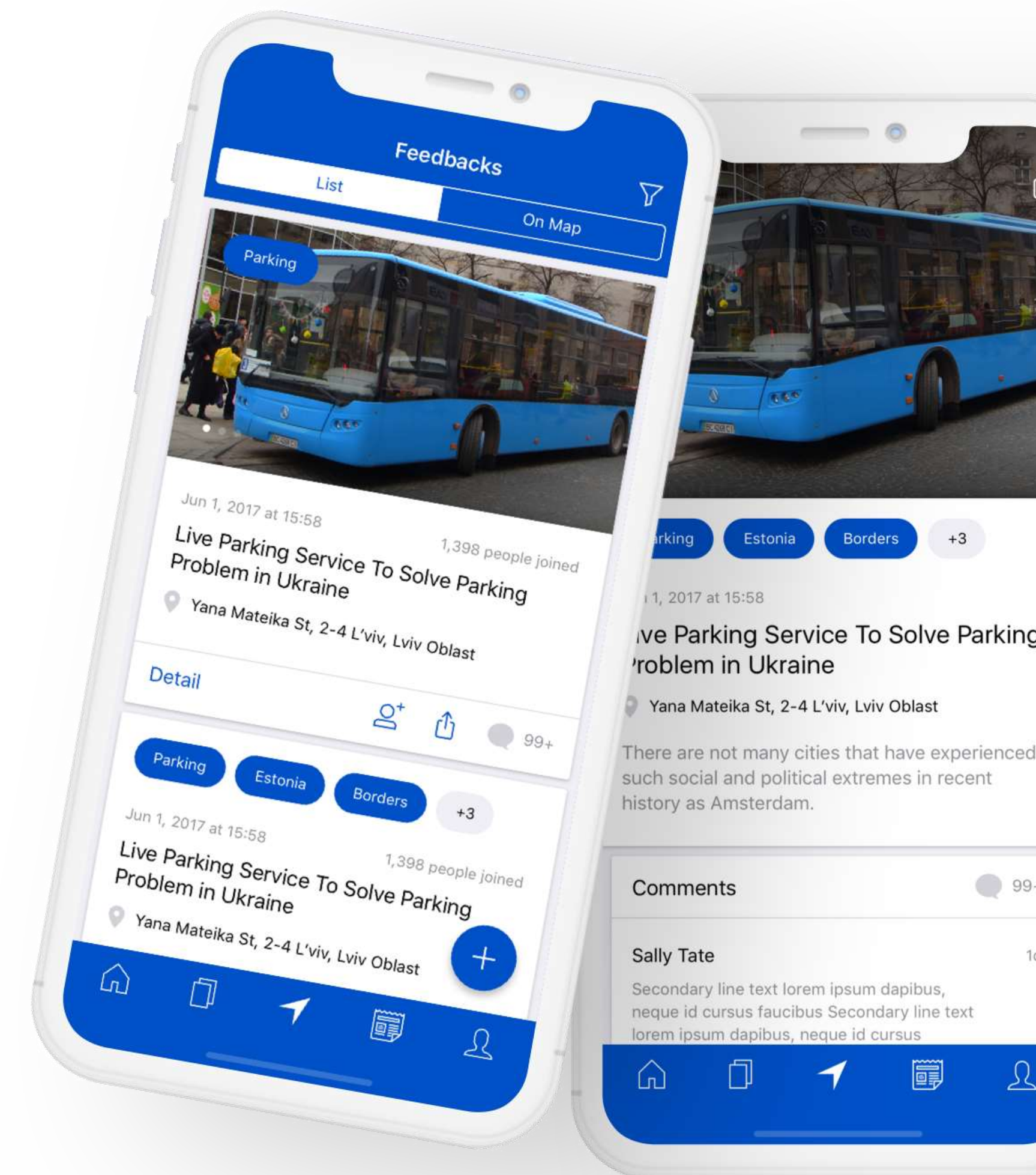
- Lietotnes titullapu var viegli mainīt, un jūs varat pievienot individualizētus vizuālos elementus
- Jūs paši varat izvēlēties lietotnes nosaukumu
- Titullapu var pielāgot atbilstoši jūsu vajadzībām
- Jūs varat pievienot saites uz savu tīmekļa vietni vai pašvaldības un tai pakļautu juridisko personu piedāvājumiem
- Jūs varat izveidot lietotni vairākās valodās, un lietotājs var atlasīt vēlamo
- Iegūstot datus par vecumu, dzimumu un dzīvesvietu, kuru lietotāji pēc izvēles var iesniegt lietotnē, jums būs vieglāk parādīt pareizo saturu īstajiem cilvēkiem



Ziņas

Future Dialog

- Visi ziņu materiāli var tikt veidoti kā raksti, kurus var sakārtot pēc kategorijām un tēmām.
- Svarīgāko ziņu gadījumā jūs varat arī izmantot pašpiegādes paziņojumus
- Ir iespēja no lietotājiem saņemt atgriezenisko saiti par konkrētiem ziņu vienumiem
- Vietējā pašvaldība var arī izmantot lietotni automatizēta satura publicēšanai, piemēram, RSS ziņu plūsmas no vietējās pašvaldības tīmekļa vietnes un kalendāriem vai vienkārši plašsaziņas līdzekļu ziņas
- Lietotājs var filtrēt jaunumu plūsmu pēc kategorijām, piemēram, personalizēt saņemamo informāciju atbilstoši vēlmēm



Iesaistīšana caur anketām un aptaujām

- Anketu/aptaujū kartiņas var izveidot vadības panelī
- Kartiņa sastāv no:
 - attēla vai video;
 - jautājuma, kura saturs atklāj papildinformāciju vai ietver saiti uz papildinformāciju;
 - atbilžu variantiem.
- Kartiņas var sakārtot pēc kategorijām (piem., transports, sporta pasākumi, apsaimniekošana utt.)
- Atbilžu variantus var attēlot vairākos veidos, un atbildes var individualizēt:
 - viena vai vairākas atbildes;
 - "Jā" vai "Nē" atbildes;
 - vairāku atbilžu varianti;
 - emocijzīmes;
 - vērtējumi punktu skalā;
 - atvērta teksta lauks;
 - attēla augšupielādēšanas iespēja.
- Respondents var aplūkot savas atbildes, un jūs varat padarīt redzamas arī citu cilvēku atbildes
- Kartiņas var piedāvāt konkrētām grupām, ieplānot publicēšanai un papildināt ar pašpiegādes paziņojumiem

Anketu/aptaujņu rezultātu izmantošana

- Jūs varat aplūkot atbilžu sadalījumu vadības panelī, un filtrēt tos pēc respondentu grupām
- Atbilžu statistiku var lejupielādēt vai nu kā vizuālu PDF failu, vai kā CSV/XLS failu
- Lietotājs var plānot aptaujas, rīkot tās un pārsūtīt saņemtos rezultātus kā gatavu pārskatu
- Aptaujas kartiņām salīdzinājumā ar citiem tiešsaistes formātiem, ir tālāk norādītās priekšrocības:
 - viegli lietot viedtālruņos;
 - iespēja iesniegt vairākus būtiskus jautājumus kopā ar papildinformāciju;
 - ātrums un iespēja, ka jautājums atradīs ceļu pie piemērotākas mērķgrupas.

Atgriezeniskā saite (problēmas/bažas) un ierosinājumu kanāls

- Iedzīvotāji var izmantot lietotni, lai sniegtu atgriezenisko saiti vietējai pašvaldībai par konstatētajām nepilnībām vai trūkumiem, un sniegt ierosinājumus dažādās jomās
- Atgriezeniskās saites var iedalīt kategorijās, lai sūtījums nonāktu pareizajā laukā un tieši pie kompetentās personas
- Atgriezeniskā saite var saturēt attēlus un tekstus. Turklāt līdzās atgriezeniskās saites ziņojumam vienmēr tiek saglabāta atrašanās vietas informācija. Attēls un precīzi atrašanās vietas dati palīdz amatpersonai atpazīt vietu un izvērtēt paziņojuma steidzamību
- Atgriezeniskā saite tiek rādīta datu plūsmā bez lietotājevārdiem. Jūs varat dot iespēju citiem lietotājiem sniegt komentārus un apspriest atgriezenisko saiti komentāru sadaļā.
- Atgriezeniskā saite var tikt analizēta platformas vadības panelī.

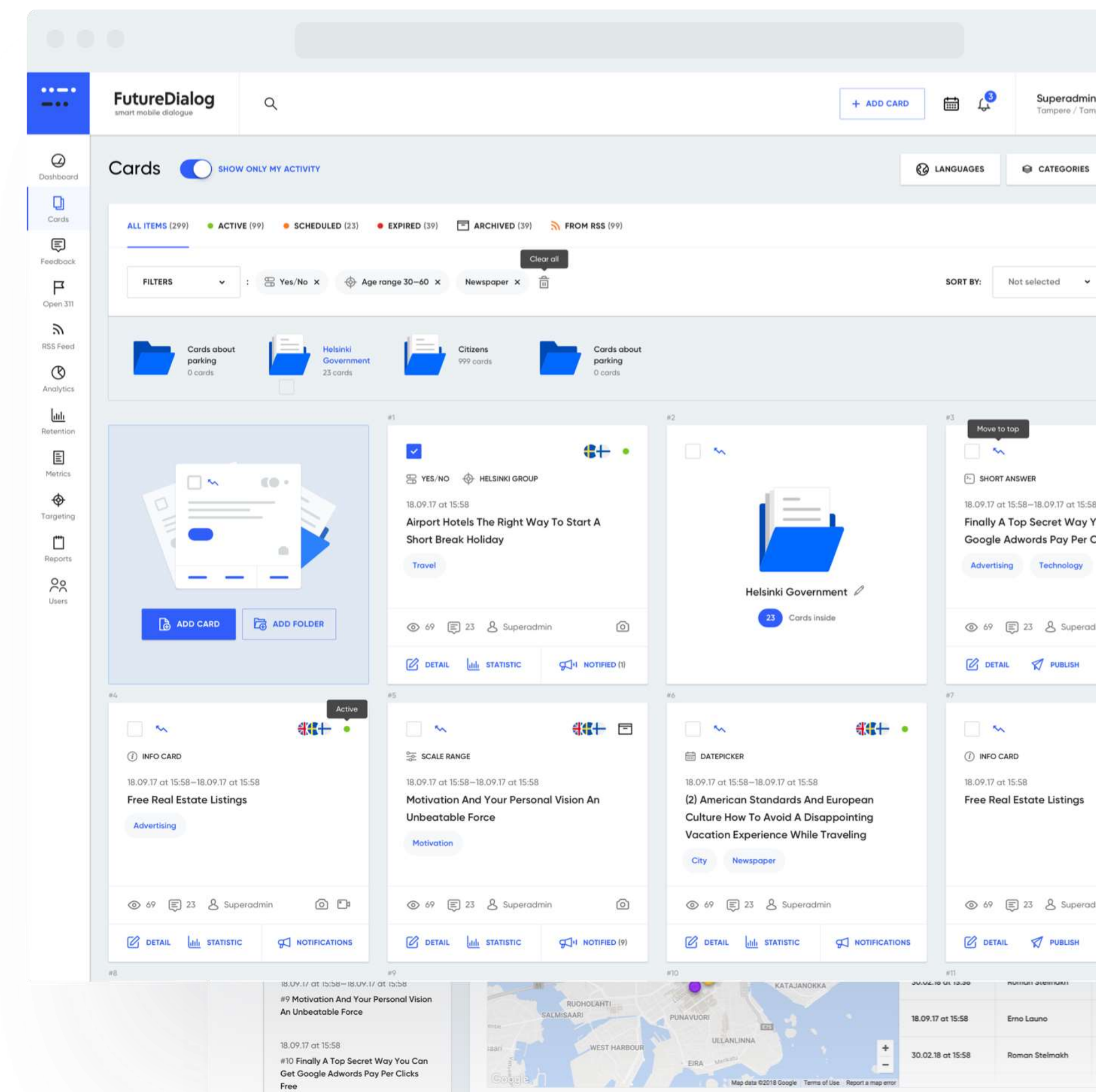
Notikumu kalendārs

- Lietotne Future Dialog jums ļauj integrēt notikumu kalendāru, kas izgūst notikumus no tīmekļa vietnē pieejamā kalendāra, un parāda tos lietotāja mobilajā lietotnē
- Lietotni var izmantot, lai sagatavotu un ieplānotu ar notikumiem saistītos pašpiegādes paziņojumus
- Lietotnes lietotājs var meklēt notikumus konkrētā laika diapazonā vai pēc kategorijas, un pievienot tos savam viedtālruņa kalendāram.
- Precīzu notikuma atrašanās vietu var aplūkot kartes lietotnē jūsu tālrunī.

Pārvaldības interfeiss

Future Dialog

- Lietotājiem draudzīgs un ērts pārvaldības interfeiss, kas piedāvā visas lietotnes funkcijas vienkopus
- Iespēja pievienot vietas kartes, noteikumus un mainīt galveno informāciju
- Pilna kontrole pār visu esošo saturu un lietotnes lietotājiem
- Viegli izveidot mērķgrupu, kas ļauj novirzīt saturu pareizajiem iedzīvotājiem (vadoties pēc vecuma, dzimuma un atrašanās vietas)
- Visaptveroša datu analītika un ziņojumi, kurus var eksportēt no interfeisa



Krīzes komunikācija

- Brīdinājumi, norādes un paziņojumi ierīces sākumekrānos
- Informācija no oficiālajiem avotiem reāllaikā
- Divvirzienu komunikācija starp pašvaldībām un iedzīvotājiem
- Informācija zibenīgi sasniedz kompetentās amatpersonas
- Iespēja uzrunāt konkrētas kopienas grupas (pēc atrašanās vietas, vecuma utt.)

Piemēram:
COVID-19 paziņojumi
(jauni ierobežojumi,
informācija par
vakcināciju, dabas
katastrofas un
ārkārtas laika
apstākļi, ceļa
satiksmes
ierobežojumi,
elektropadeves
pārtraukumi utt.)

Galvenās iezīmes



Ātrās aptaujas
un paziņojumi



Atgriezeniskā saite un
ierosinājumu kanāls



Notikumu
kalendārs



Ziņu plūsma



Pielāgojama
titullapa



Pārlūks
lietotāja interfeiss



Satura pārvaldība un
analīžu panelis

Future Dialog

- Vietējās pašvaldības apstiprināts oficiālās informācijas kanāls
- Paziņojumi vienmēr tiek piegādāti bez maksas visiem konkrētajiem lietotnes lietotājiem, un piegādes process ir kontrolējams un uzticams
- Ziņas un informāciju pārbauda vietējā pašvaldība
- Tūlītēja divpusēja komunikācija krīzes situācijā
- Lietotnes vizuālie elementi ir 100% pielāgojami
- Viegli pārvaldāma
- Palīdz izvairīties no karstām diskusijām
- Ļauj nosūtīt paziņojumus, vadoties pēc tēmas/demogrāfijas
- Nav nesvarīgas informācijas
- Bez reklāmām

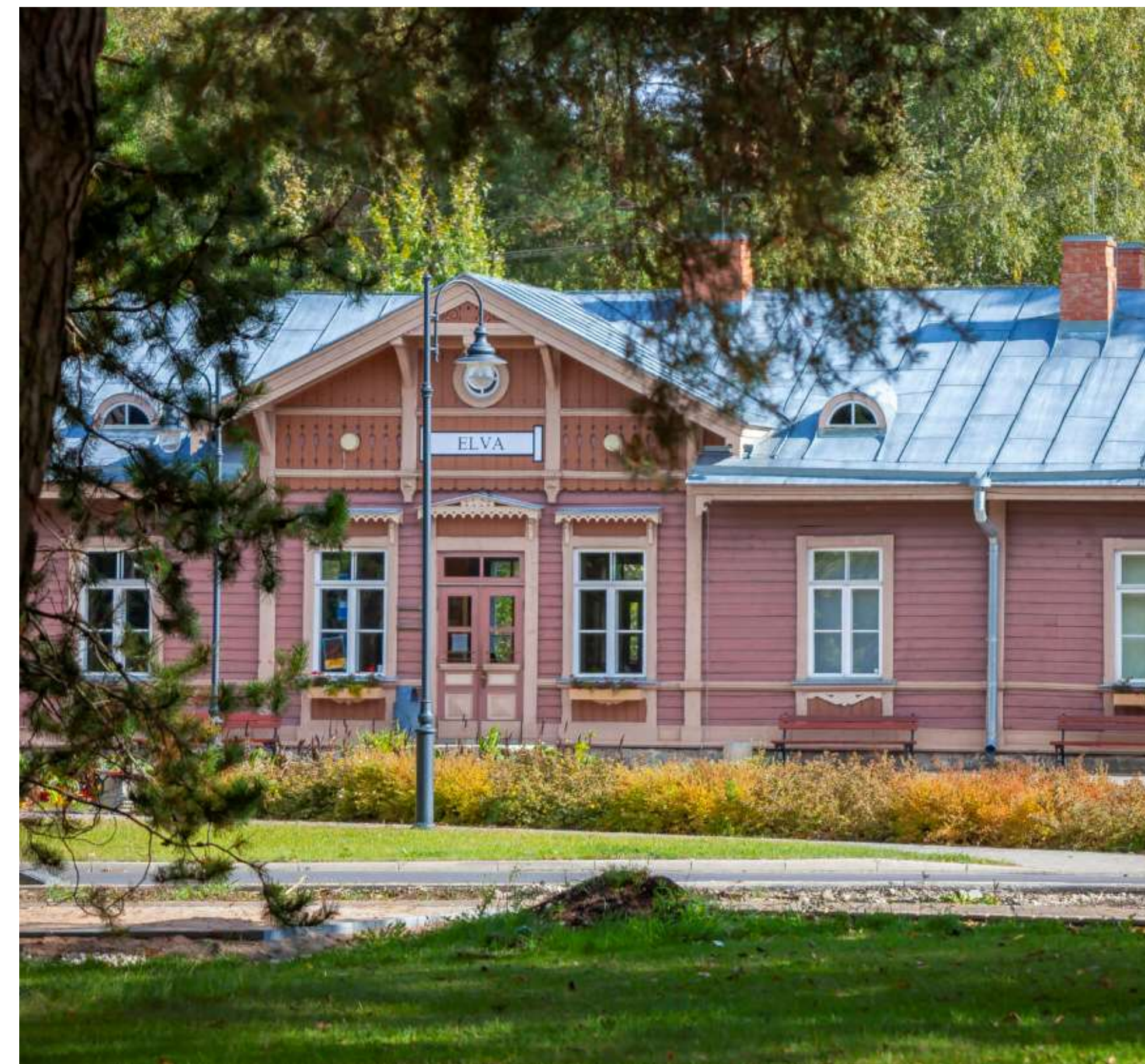
pretstatā

Facebook

- Pieder Facebook, un jūs nekad nevarat zināt, kad tā tiks aizvērta
- Ziņojumi nekad nerasniedz visus sekotājus bez maksas, un vietējā pašvaldība nevar kontrolēt to cilvēku skaitu, kas ierauga konkrēto paziņojumu
- Viltus ziņas un nespēja autentificēt satura veidotājus
- Pārmērīga informācijas plūsma, kurā var pazust svarīga informācija
- Var pielāgot tikai dažus elementus
- Grūti atrast svarīgās sarunas un jautājumus
- Komentāru sadaļa, kur sarunas novirzās no galvenās tēmas
- Paziņojumi ir apvienoti ar citu sociālo saturu
- Oficiālo saturu aizēno draugu dzimšanas dienas attēli un kaķu video
- Gūst peļņu no reklāmām

Elvas pašvaldības veiksmes stāsts

- Elvas pašvaldība izmanto lietojumprogrammu Future Dialog kopš 2019. gada sākuma. Tā ir lejupielādēta 2500 reižu, kas nozīmē – to izmanto 45% mājsaimniecību.
- Elvas pašvaldības lietotne tika izmantota COVID-19 pandēmijas laikā kā svarīgs krīzes komunikācijas rīks.
- "Lietotne satuvina lietotājus ar pašvaldību, tā gluži vai atrodas viņu kabatā un to var ērti izmantot, lai sniegtu atgriezenisko saiti un izlasītu jaunākās ziņas. Šobrīd lietotnē ir apkopotas dažādas pašvaldības lapas un informācija, tādēļ tā ir kā tiešais kanāls, kurā apkopt svarīgāko informāciju", stāsta Elvas pašvaldības komunikāciju vadītāja Merilina Sēde



Saprotama cena

- Sākotnējā konfigurācijas maksa: TBN.-
- Ikmēneša maksa: TBN.- (vietējām pašvaldībām, kurās ir līdz 15 000 iedzīvotāju)
- 0 slēpto izmaksu

Turklāt mēs piedāvājam:

- Mārketinga materiālus un mārketinga konsultācijas
- Lietotnes iepriekšēju konfigurēšanu un palaišanu no App/Play Store
- Jūsu lietotnes apkalpošanas pakalpojumus un atjauninājumus
- Tehnisko atbalstu
- Lietotāju pieredzes kopīgošanu
- Seminārus

pretstatā savas lietotnes izstrādāšanai

- Neparedzams darba laiks (izstrādātāja un amatpersonu darba laiks)
- Aplēstās sākotnējais izmaksas: 60 000
- Tekošās izmaksas ir aptuveni tādas pašas kā Future Dialog ikmēneša maksa
- Future Dialog ir risinājums, par kuru maksājat pēc izmantojuma un kurā ir viegli pierakstīties un pārvaldīt dažādas funkcijas

Sazinieties ar mums

Future Dialog ☰☱☲

Tatari 6, 10116 Tallina
hello@futuredialog.eu
+372 505 7800



Hendrik Hindov
Vadītājs
+372 505 7800
hendrik@futuredialog.eu